



ГБОУ СОШ № 549

Мониторинг ШМР.
Анализ и пути решения.



Результаты мониторинга



НОЯБРЬ, 2023 г.

178 баллов, высокий уровень



ИЮНЬ, 2024 г.

142 балла, средний уровень



НОЯБРЬ, 2024 г.

148 баллов, средний уровень



КАТЕГОРИИ

Потеря потерь

Ну и кто прав?

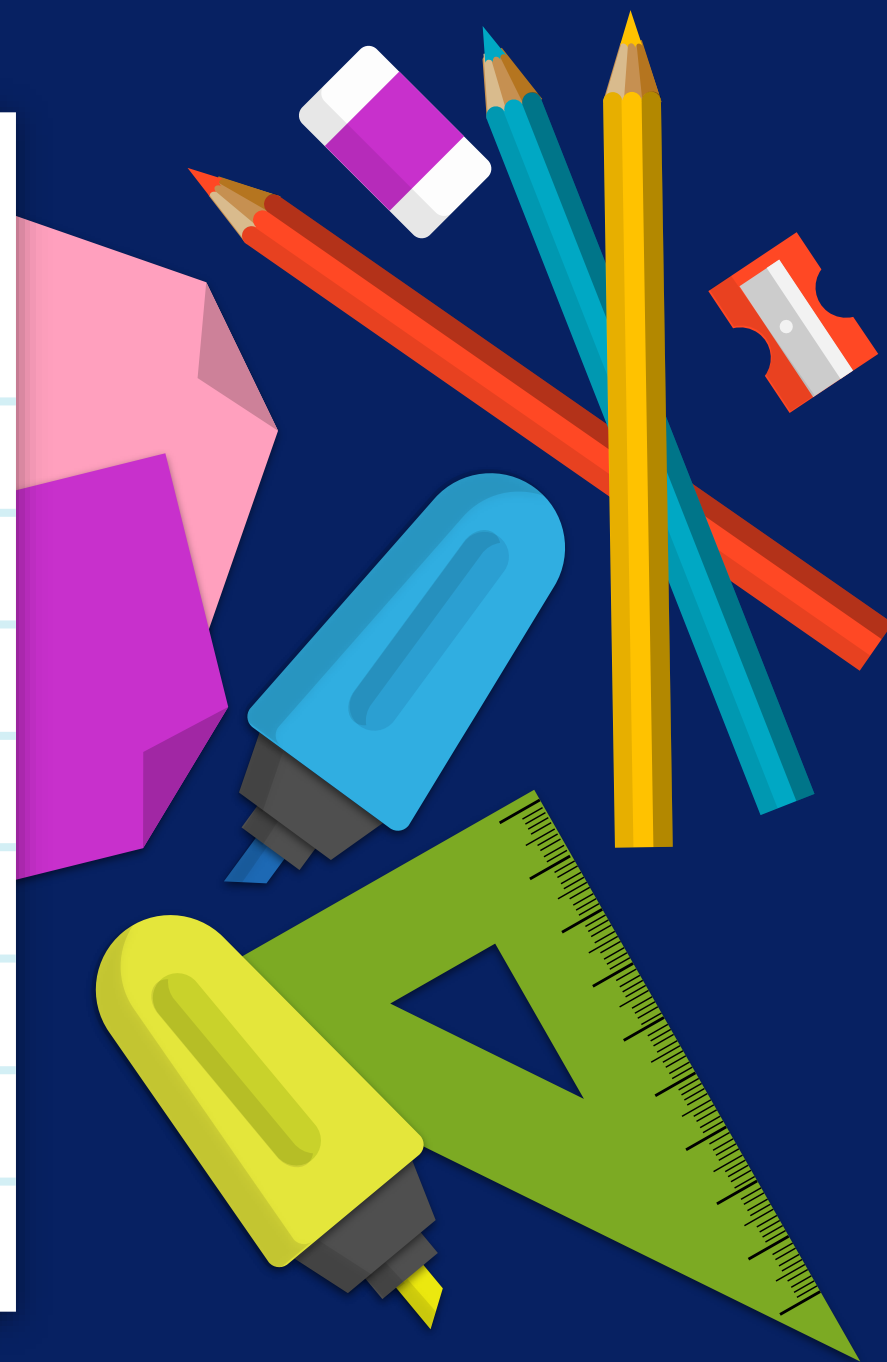
Русская рулетка

Плавающие показатели

Как поняли, так и посчитали

Акела промахнулся!

Понять и простить





Потеря потерь

1.22. Обеспечение информационной открытости, доступности информации об организации образования обучающихся с ОВЗ, с инвалидностью (за исключением персональной информации, в том числе о состоянии здоровья обучающихся)	данное направление деятельности не организовано	0
	отдельные публикации на официальном сайте общеобразовательной организации	1
	информационный блок на официальном сайте общеобразовательной организации (информация не обновляется или обновляется редко)	2

1.24. Наличие специальных технических средств обучения (далее – ТСО) индивидуального и коллективного пользования	отсутствие оснащенных ТСО рабочих мест и классов для обучающихся с ОВЗ, с инвалидностью	0
	оснащены ТСО отдельные рабочие места для обучающихся с ОВЗ, с инвалидностью	1
	оснащены ТСО отдельные рабочие места для обучающихся с инвалидностью	2

1.23. Учебно-дидактическое обеспечение обучения и воспитания по федеральным адаптированным образовательным программам (в соответствии с рекомендованными психолого-медико-педагогической комиссией вариантами адаптированных образовательных программ)	не обеспечено учебниками в полном объеме	0
	обеспечено учебниками в полном объеме	1
	обеспечено учебниками и учебными пособиями в полном объеме	2
	обеспечено учебниками и учебными пособиями, в том числе специальными дидактическими материалами для обучающихся с ОВЗ, разработанными педагогами общеобразовательной организации	3

	1.26. Создание условий для профессионального развития и совершенствования профессиональных компетенций	менее 50% педагогических работников прошли обучение (за три последних года)	0
		не менее 50% педагогических работников прошли обучение (за три последних года)	1
1.25. Применение электронных образовательных ресурсов и дистанционных образовательных технологий в образовании обучающихся с ОВЗ, с инвалидностью	не предусмотрено		0
	предусмотрено		1

1.27. Трансляция опыта образовательной организации в вопросах образования обучающихся с ОВЗ, с инвалидностью, в том числе посредством организации инклюзивного образования, на семинарах, тренингах, конференциях и иных мероприятиях	не проводится	0
	проводится эпизодически (отдельные мероприятия)	1
	системная работа (план мероприятий)	2



Ну и кто прав?



2.7. Наличие дополнительных образовательных услуг в области физической культуры и спорта; доля обучающихся, постоянно посещающих занятия	отсутствие дополнительных образовательных услуг в области физической культуры и спорта, или менее 10% обучающихся постоянно посещают занятия	0
	от 10 до 19% обучающихся постоянно посещают занятия	1

3.1. Доля обучающихся, охваченных дополнительным образованием, в общей численности обучающихся («критический» показатель)	менее 10% обучающихся	0
	от 10 до 49% обучающихся	1
	от 50 до 76% обучающихся	2
	77% и более обучающихся	3

3.12. Доля обучающихся, являющихся членами школьных творческих объединений, от общего количества обучающихся в организации	0%	0
	менее 10% обучающихся	1
	от 10 до 29% обучающихся	2
	30% и более обучающихся	3



Русская рулетка

1.10. Наличие выпускников 11 класса, получивших медаль «За особые успехи в учении» (I и (или) II степени)	наличие выпускников 11 класса, получивших медаль «За особые успехи в учении», которые набрали по одному из предметов ЕГЭ менее 70 баллов	0
	отсутствие выпускников 11 класса, получивших медаль «За особые успехи в учении», которые набрали по одному из предметов ЕГЭ менее 70 баллов	1
1.11. Образовательная организация не входит в перечень образовательных организаций с признаками необъективных результатов	образовательная организация входит в перечень образовательных организаций с признаками необъективных результатов	0
	образовательная организация не входит в перечень образовательных организаций с признаками необъективных результатов по итогам предыдущего учебного года	1
	образовательная организация не входит в перечень образовательных организаций с признаками необъективных результатов по итогам двух предыдущих учебных годов	2
1.12. Отсутствие выпускников 9 класса, не получивших аттестаты об основном общем образовании, в общей численности выпускников 9 класса (за предыдущий учебный год)	наличие выпускников 9 класса, не получивших аттестаты об основном общем образовании	0
	отсутствие выпускников 9 класса, не получивших аттестаты об основном общем образовании	1



Плавающие показатели

6.7. Доля учителей, для которых по результатам диагностики разработаны индивидуальные образовательные маршруты	менее 3% учителей	0
	от 3 до 4% учителей	1
	от 5 до 9% учителей	2
	10% учителей и более	3

3.13. Количество мероприятий школьных творческих объединений: концерты, спектакли, выпуски газет, журналов и т. д. (для каждого школьного творческого объединения)	менее 2 в год (для каждого школьного творческого объединения)	0
	2 в год (для каждого школьного творческого объединения)	1
	более 2 в год (для каждого школьного творческого объединения)	2

7.2. Доля обучающихся общеобразовательных организаций, принявших участие в социально-психологическом тестировании на выявление рисков употребления наркотических средств и психотропных веществ, в общей численности обучающихся, которые могли принять участие в данном тестировании («критический» показатель)	менее 70% обучающихся	0
	от 70 до 79% обучающихся	1
	от 80 до 89% обучающихся	2
	90% обучающихся и более	3

6.10. Доля педагогических работников и управленческих кадров, прошедших обучение по программам повышения квалификации в сфере воспитания (за три последних года)	менее 50% педагогических работников	0
	не менее 50% педагогических работников	1
	не менее 60% педагогических работников	2
	не менее 80% педагогических работников	3

6.13. Участие педагогов в конкурсном движении	неучастие	0
	участие на муниципальном уровне	1
	участие на региональном уровне	2
	участие на всероссийском уровне	3
6.14. Наличие среди педагогов победителей и призеров конкурсов	отсутствие	0
	наличие среди педагогов победителей и призеров конкурсов на муниципальном уровне	1
	наличие среди педагогов победителей и призеров конкурсов на региональном уровне	2
	наличие среди педагогов победителей и призеров конкурсов на всероссийском уровне	3

Как поняли, так и посчитали



2.11. Наличие в организации отдельного кабинета учителя-логопеда и (или) учителя-дефектолога	отсутствие	0
	наличие	1
2.12. Наличие в кабинете учителя-логопеда и (или) учителя-дефектолога оборудованных зон (помещений) для проведения индивидуальных и групповых занятий, коррекционно-развивающей работы	отсутствие	0
	наличие	1

3.10. Функционирование школьного хора	отсутствие	0
	функционирование школьного хора	1

3.6. Сетевая форма реализации дополнительных общеобразовательных программ (организации культуры и искусств, технопарки «Кванториум», мобильные технопарки «Кванториум», Дома научной коллаборации, центры «IT-куб», «Точка роста», экостанции, ведущие предприятия региона, профессиональные образовательные организации и образовательные организации высшего образования и др.)	отсутствие	0
	сетевая форма реализации дополнительных общеобразовательных программ с 1 организацией	1
	сетевая форма реализации дополнительных общеобразовательных программ с 2 и более организациями	2

Школьные творческие объединения	3.7. Функционирование школьных творческих объединений (школьный театр, школьный музей, школьный музыкальный коллектив, школьный медиацентр (телевидение, газета, журнал) и др.) («критический» показатель)	отсутствие	0
		1–2 объединения	1
		3–4 объединения	2
		5 и более объединений	3



Акела
промах
нулся!





Понять и простить

3.4. Участие обучающихся в конкурсах, фестивалях, олимпиадах (кроме Всероссийской олимпиады школьников), конференциях	отсутствие	0
	участие обучающихся в школьных конкурсах, фестивалях, олимпиадах, конференциях	1
	участие обучающихся в конкурсах, фестивалях, олимпиадах, конференциях на муниципальном уровне	2
	участие обучающихся в конкурсах, фестивалях, олимпиадах, конференциях на региональном и (или) всероссийском уровне	3

6.8. Доля педагогических работников, прошедших обучение по программам повышения квалификации, размещенным в Федеральном реестре дополнительных профессиональных программ педагогического образования (за три последних года) («критический» показатель)	менее 50% педагогических работников	0
	не менее 50% педагогических работников	1
	не менее 60% педагогических работников	2
	не менее 80% педагогических работников	3

Управленческие решения



Направить всех педагогов
на КПК по работе с детьми
с ОВЗ



Наладить сетевое
взаимодействие с
партнерами



Участие обучающихся в
профессиональных пробах



Своевременно обновлять
сведения по всем критериям
мониторинга



**«Прорвемся!
Ведь мы — Учителя!»**